

ATELIER DES VERGERS ARCHITECTES



Faisant suite à une collaboration de plusieurs années, Aline Duverger, Vincent Danière et Louison Thiam se sont associés dans un projet de développement de compétences, créant ainsi :

L'ATELIER DES VERGERS ARCHITECTES.

L'atelier compte à ce jour 30 années d'expertise et de création architecturale. Il propose un dessin contemporain toujours orienté par les questions environnementales et par une conception «soutenable» qui allie le bois, la terre, le béton, le verre ou l'acier...

Il réalise des projets variés (logements, bâtiments tertiaires, industries, urbanisme, paysage, etc.) avec des maîtres d'ouvrage multiples (promoteurs, publics, individuels...)

NOTRE ÉQUIPE CHERCHE À DONNER CORPS À VOS PROJETS ET À LES CONCRÉTISER.

Elle explore les voies d'une architecture contemporaine, toujours en dialogue avec le paysage et avec des partis pris constructifs qui mettent en valeur les savoir-faire des entreprises. C'est une architecture raisonnée qui vise à faire la part belle autant aux gestes de l'humain qu'au plaisir d'habiter.

Elle s'inscrit dans une attention renouvelée à la sobriété des bâtiments (développement du projet HQE, biosourcés et PASSIF) et aux éléments qui contribuent à favoriser

"LA DOUCEUR DU VIVRE ENSEMBLE."

Retrouvez l'ensemble des réalisations et de nos projets sur :
www.atelierdesvergers.fr

UNE ÉQUIPE DES VALEURS

Notre regard croisé, permet de développer des compétences autour des sujets d'aujourd'hui. Nous avons configuré l'agence pour répondre à ces enjeux. Nos moyens et notre mode de travail nous permettent de travailler efficacement sur les projets, tout en gardant nos spécificités : approche environnementale, intégration du design participatif, nouveaux modes de conception...



Nous sommes une équipe, _____
l'homme au centre motive notre travail. _____

Les notions de confort, _____
d'économie d'énergie, _____
de facilité de vie sont primordiales. _____

Elles ne nous font pas oublier _____
que nous habitons plus sûrement, _____
notre terre en poète. _____

Le soleil doit entrer, _____
la nuit doit être paisible, _____
le paysage est invité, _____
le côté tactile, matériel, esthétique est une joie. _____

C'est ainsi que le chantier concrétise nos espoirs ; _____
faire bien ce qui a été prévu... _____
donner à ceux qui font, de belles choses à faire. _____

Dans cette équation sociale toujours tendue, _____
nous sommes heureux de faire ce métier ! _____





ALINE DUVERGER
ARCHITECTE CO-GÉRANTE

VINCENT DANIÈRE
ARCHITECTE CO-GÉRANT

LOUISON THIAM
ARCHITECTE CO-GÉRANT



Agence de 13 personnes dont 10 architectes créant une équipe compétente, réactive, formée et maîtrisant les sujets d'aujourd'hui (BIM, Biosourcé, Passif, BEPOS...)

Avec des profils et des expériences différents, nous sommes tous complémentaires afin de mener à bien vos projets. Notre agence est principalement constituée d'architectes, qui suivent les opérations de la conception à la réalisation. Celui qui dessine, c'est aussi celui qui guide les entreprises !

SANDRINE FONT
ASSISTANCE DE
DIRECTION

JÉRÔME DENTRESSANGLE
ARCHITECTE DPLG

LINDA AOUICHAT
SECRÉTAIRE ASSISTANTE



JULIEN CHAZAL
ARCHITECTE DE



MATHIEU LAVANANT
ARCHITECTE HMONP



ISABELLE MALÉCOT
ARCHITECTE DPLG



HÉLÈNE BLONDAUX
ARCHITECTE HMONP



YARA TERRA VIEIRA
INGÉNIEUR BIM



MARION DENTRESSANGLE
ARCHITECTE DPLG



ROMAIN BOURLHONNE
ARCHITECTE HMONP

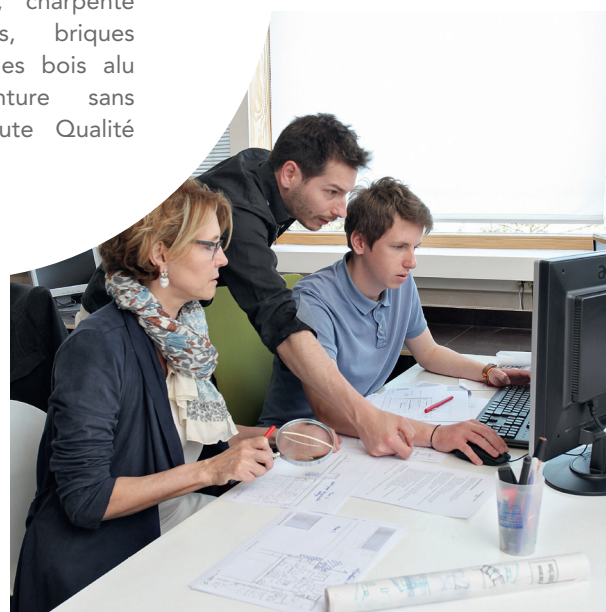
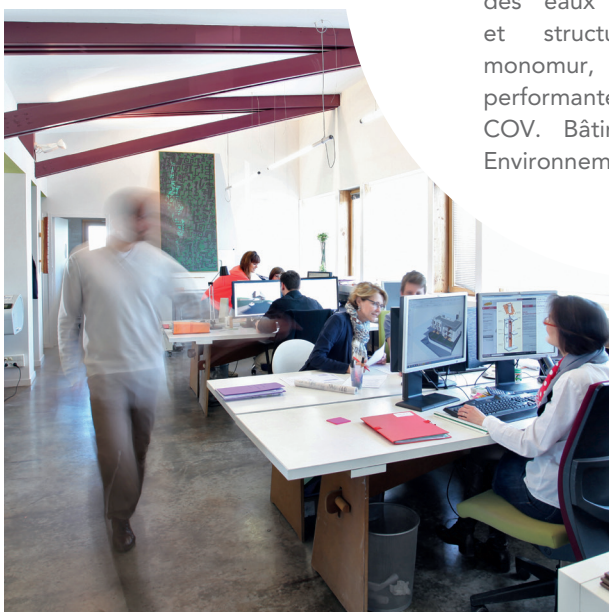


DES LOCAUX AU SEIN DU TECHNOPOLE

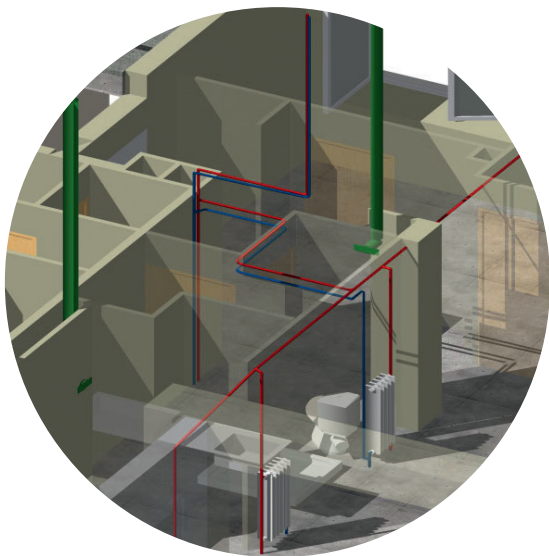


200 m² de bureaux sur le site du Technopole, bâtiment bioclimatique à très faible consommation énergétique (40WH m²/an) équipé d'une chaufferie bois à pellets.

Parkings verts, récupération des eaux pluviales, charpente et structure bois, briques monomur, menuiseries bois alu performantes, peinture sans COV. Bâtiment Haute Qualité Environnementale.



DES OUTILS DE CONCEPTION INNOVANTS



CONCEPTION 3D

*Tous les projets
d'agence sont en
conception 3D et BIM
niveau 2.*

FILM 3D

Réalisation / Rendu
Animation réaliste
Blender / Twinmotion



RENDU PHOTO REALISTE

Perspectives
Photoshop / Thearender



IMMERSION

Réalité virtuelle / Réalité augmentée
BIMx / Blender / lunettes Oculus Rift



BIM

Gestion et pilotage
Détection de clashes
Naviswork / Archicad 21/Solibri
Passerelle REVIT/ Allplan



Depuis quelques années l'Agence investit sur les nouvelles technologies pour les intégrer dans notre processus de travail. Le BIM, la visualisation par casque virtuel ou l'impression 3D font partie de notre quotidien de conception.



IMPRESSION 3D

Réalisation de maquettes à haute précision
(Blender / Impression Frittage 3D)



APPRENDRE ET TRANSMETTRE

L'Atelier des Vergers Architectes investit et se forme de façon continue dans les domaines les plus novateurs de l'architecture. Il développe depuis plusieurs années trois axes majeurs de formation. Parallèlement, il prend plaisir à partager son enseignement au travers de diverses interventions au sein d'établissements régionaux.

LA PERFORMANCE ÉNERGETIQUE

Préoccupation centrale de l'agence depuis 20 ans, nous suivons régulièrement des conférences spécifiques sur les questions énergétiques.

> Louison THIAM est diplômé CEPH PHPP (IFB42/La maison Passive France depuis 2016).

> Vincent DANIÈRE a suivi les formations "Bâtiment passif de la théorie à la pratique" (IFB42-2013), "VMC performante" (ASTERRE & Allie Air-2011), "Santé et bâtiment" (Dr S. DEOUX-2010)

> Nous suivons les formations, les visites de projet et les conférences organisées par le réseau IFB42. Nous participons aussi activement avec Aline DUVERGER en tant que secrétaire de l'association et animons régulièrement des visites et des conférences thématiques.

> Nous prenons part chaque année au forum européen bois construction.

LE BOIS

Une formation continue importante avec Interforêt Bois 42 et FIBRA.

> Aline DUVERGER est certifiée HQE (depuis 2002).

> Aline DUVERGER formation Negawatt (avec O.Sidler). Conception des bâtiments à faible consommation énergétique / Rénovation très basse consommation des bâtiments existants.

> Louison THIAM Formation "Construire passif avec le bois" (IFB42 - 2014).

> Vincent DANIÈRE Formation "Elaborer une culture commune pour des aménagements durables" (Ville et Aménagement Durable - 2016).

LES OUTILS

Optimisation de notre capacité à produire et suivre de façon efficace nos projets.

> Le BIM (la maquette numérique) formation et intervention au VAD par Vincent DANIÈRE / Louison THIAM.

> Formation logiciels : FORMATION INFOGRAPHIX et BIM & ARCHICAD ABVENT (2014) suivie par l'ensemble des architectes de l'agence et des co-gérants.

> Formation « Interbat signature électronique & dématérialisation des marchés » suivie par Linda AOUICHAT et Sandrine FONT (2015).

NOUS FORMONS...

Aline, Vincent et Jérôme sont enseignants à l'ENISE (Ecole Nationale d'Ingénieurs de Saint-Etienne).

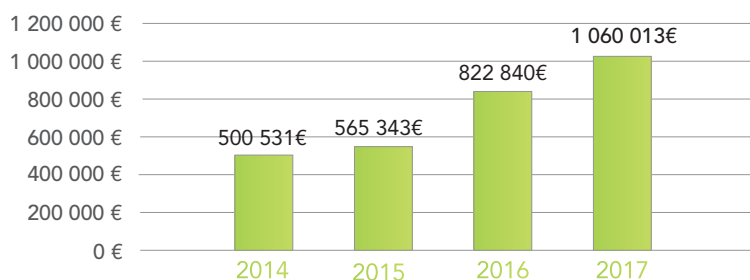
Aline, Vincent et Louison animent de nombreuses conférences sur le thème de la construction bois et le BIM et participent aux jurys de diplôme des jeunes architectes de l'ENSASE.

L'agence forme également des stagiaires architectes des ENSA de Lyon, Saint-Etienne, Clermont-Ferrand et Grenoble ; ainsi que des ingénieurs de l'ENISE.



ATTESTATION

CHIFFRE D'AFFAIRES



EFFECTIFS



2015

9 personnes dont
3 Architectes Cogérants
3 Architectes Salariés
1 Graphiste
1 Secrétaire Comptable
1 Secrétaire



2016

11 personnes dont
3 Architectes Cogérants
5 Architectes Salariés
1 Ingénieur BIM
1 Secrétaire Comptable
1 Secrétaire



2017

13 personnes
dont 3 Architectes Cogérants
7 Architectes Salariés
1 Ingénieur BIM
1 Secrétaire Comptable
1 Secrétaire

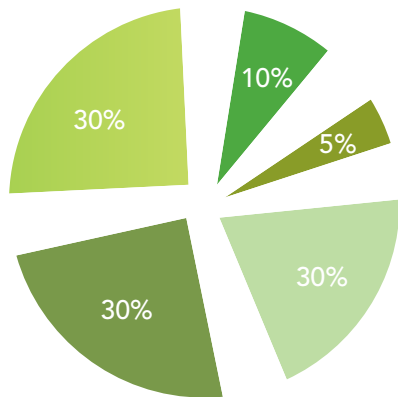
RESSOURCES ET MOYENS



- + 5 véhicules **très faible consommation** dont 2 hybrides (<100g CO²/km)
- + Téléphone 3 lignes+7mobiles, 1 télécopieur, 1 photocopieur/scanner couleur
- + Informatique du secrétariat (QUADRA COMPTA)
- + Logiciel de Dessin BIM ARCHICAD (8 licences)
- + 14 Stations de Dessins 3D et 2D
- + Bibliothèque architecturale et technique : **1000 ouvrages** (dont une partie spécialisée HQE).
- + Appareils photos numériques
- + **Traceur A0+**, Lunette Topographique
- + Visualisation immersive 3D Oculus Rift
- + **Plateforme de partage de fichiers owncloud**
- + Licence : Adobe Créative Suite / Thearender / Naviswork / Twinmotion

ACTIVITÉ

Nous travaillons sur des projets très diversifiés, avec des donneurs d'ordre variés qui nous poussent à toujours nous remettre en cause et à proposer des projets nouveaux, adaptés et innovants.



- Bailleurs sociaux
- Urbanisme
- Particulier
- Promotion
- Projet public

PÉRIMÈTRE D'INTERVENTION

Basés à Saint-Etienne, avec des partenariats à Lyon et Grenoble, nous travaillons principalement sur la région Auvergne-Rhône-Alpes

